

WIRETEX

FLEXIBLER AUßENLIEGENDER SONNENSCHUTZ

- textile Beschattung mit Durchsicht nach außen
- über 150 Tuchvarianten (Gewebearten und Farben)
- flexible, filigrane seitliche Führung
- beidseitig Edelstahlseile zur Tuchführung
- UV- und witterungsbeständig
- Made in Germany

NEUHEIT

www.alukon-expo.com

WIRETEX

SEILGEFÜHRTE TEXTILE SONNENSCHUTZLÖSUNG

Das Wichtigste im Überblick

- modernes und wartungsarmes Sonnenschutzsystem
- die langlebigen textilen Behänge sind UV-beständig, wasser- und schmutzabweisend und damit wetterfest
- mit flexibler, filigraner seitlicher Führung
- beidseitig über Edelstahlseile geführter Aluminium-Fallstab am unteren Ende des Gewebes
- bis zu 4 m Breite und einer Fläche von 12 m²
- für bauliche Gegebenheiten, an denen eine Führungsschiene schwierig oder gar nicht anzubringen ist, wie z. B. vor Festverglasungen
- bequeme Bedienung durch Motorisierung, Funkbedienung oder Automatisierung

Filigrane seitliche Führung

Der Behang wird beidseitig über die Verbindung zwischen Fallstab und Edelstahlseil geführt.

Kastenvarianten

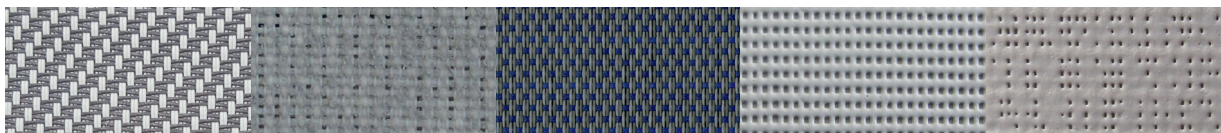


20° schräg
Revision vorn

90° gerade
Revision vorn

Die Kästen sind aus stranggepresstem, pulverbeschichtetem Aluminium in der ALUKON RAL-Farbkollektion mit glänzender, matter oder Strukturoberfläche sowie sämtlichen RAL-Classic Farbtönen K7 glänzend erhältlich.

Tuchvarianten



SATINÉ 5500

TWILIGHT PEARL 297

SOLTIS® VEOZIP

SOLTIS® 86

SOLTIS® 92

Farbdarstellung exemplarisch – in über 150 Tuchvarianten erhältlich.



Gern stellen wir Ihnen WireTex persönlich vor – sprechen Sie uns darauf an. Überzeugen Sie Ihre Kunden noch besser mit einem Musterelement in Ihrem Showroom. Wir freuen uns auf Ihre Anfrage.